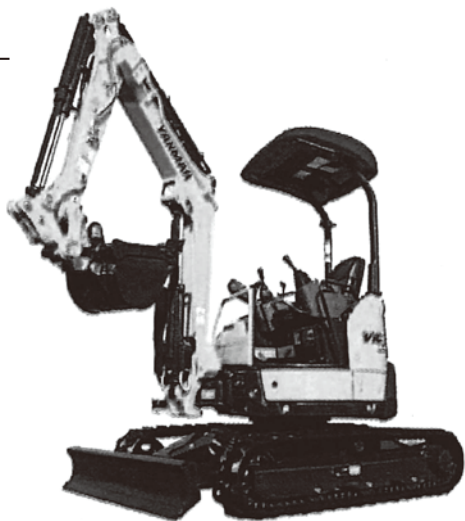


## ■バックホー(0.1m<sup>3</sup>)

※クレーン仕様機もあります。  
詳しくは最寄りの営業所までお問い合わせください。

●バックホー  
VIO-25

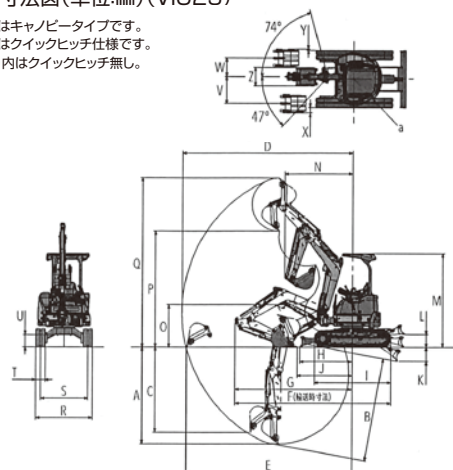


●バックホー  
VIO-30



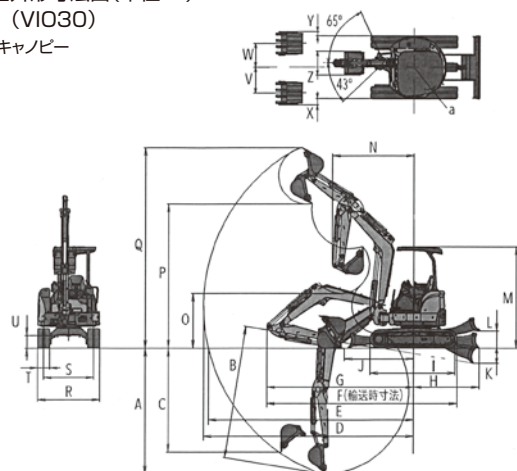
### ■外形寸法図(単位:mm)(VIO25)

※図面はキャノピータイプです。  
※数値はクイックヒッチ仕様です。  
( )内はクイックヒッチ無し。



### ■外形寸法図(単位:mm) (VIO30)

キャノピー



※数値はクイックヒッチ有、( )内はクイックヒッチ無し。

### ■バックホー(0.1m<sup>3</sup>)

項目	型式	VIO-25	VIO-27	VIO-30
●バケット仕様				
バケット容量(m <sup>3</sup> )		0.1	0.1	0.1
バケット巾(mm) サイドカッター含む		490	490	490
●作業範囲				
最大掘削深さ(mm)		2,540	2,600	2,820
最大垂直掘削深さ(mm)		2,240	2,200	2,290
最大掘削高さ(mm)		4,460	4,400	4,550
最大ダンプ高(mm)		3,050	3,000	3,160
床面最大掘削半径(mm)		4,400	4,380	4,730
フロント最少旋回半径(mm)(スイング時)		1,800(1,510)	1,900(1,630)	2,050(1,840)
●性能				
最大掘削力(kgf)		2,360	2,800	3,050
走行速度(km/h)(高/低)		4.5/2.8	4.7/2.8	4.5/2.7
●輸送時寸法・重量				
全長(mm)		4,110	4,190	4,470
全幅(mm)(最小/最大)		1,500	1,550	1,550
全高(mm)		2,470	2,510	2,500
排土板(mm)		1,500×295	1,550×345	1,550
リフト量(GL上/下)		340/355	350/320	375/325
重量(kg)		2,610	2,950	2,980
●足回り				
クローラー全長(mm)		2,040	2,010	2,160
クローラーシュー幅(mm)		250	300	300
●エンジン				
燃料/タンク容量(ℓ)		29.2	42	41
●クレーン吊上げ能力				
クレーン仕様機 最大定格荷重(t)		0.5	0.8	0.9

数値はキャノピー仕様。[ ]内はキャビン仕様です。

	A	B	C	D	E	F	G	H	I	J	K	L	M	N(スイング時)	O	P	Q	R	S	T	U	V	W	X	Y	Z	a
VIO25 標準仕様	2540	2740	2240	4520	4400	4110	3110	1380	2040	1470	355	340	2470	1800(1510) [1950(1650)]	1120 [950]	3050 [2780]	4460 [4170]	1500	1250	250	320	705	485	145	35	490	750
VIO30 標準仕様	2820	2950	2290	4870	4730	4470	3390	1480	2160	1640	325	375	2500 [2460]	2050(1840)	1230	3160	4550	1550	1250	300	320	640	590	135	85	540	775

●仕様につきましては、年式等により異なる場合がございます。詳しくは、最寄りの営業所までお問い合わせ下さい。