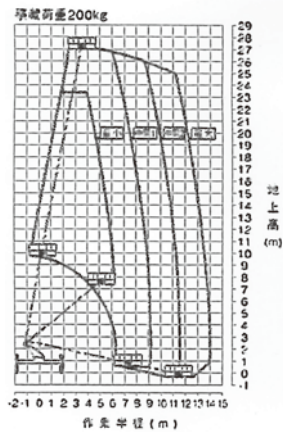
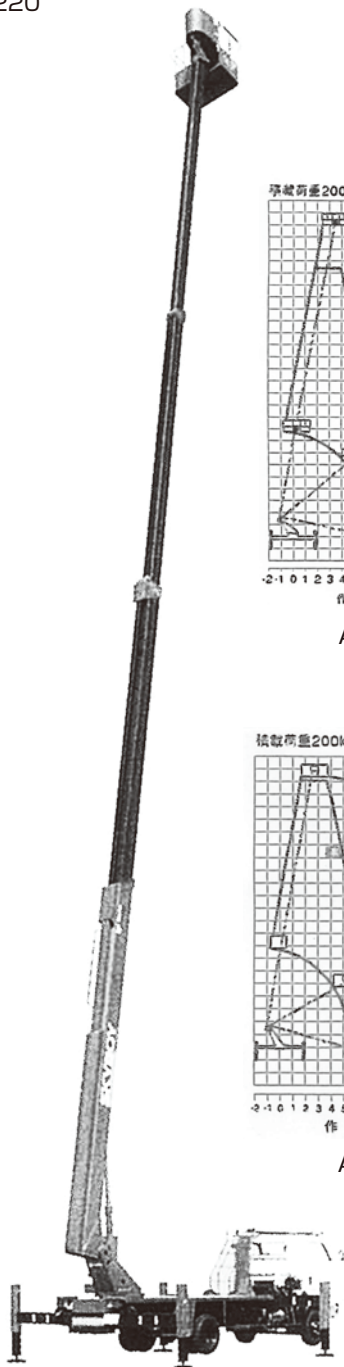
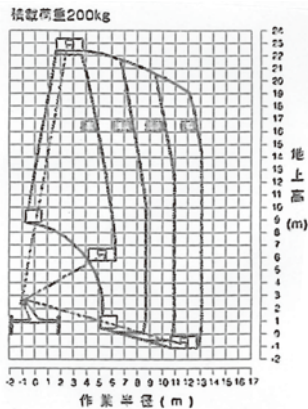


■直伸型高所作業車

- スカイマスター AT-270
- スカイマスター AT-220



AT-220

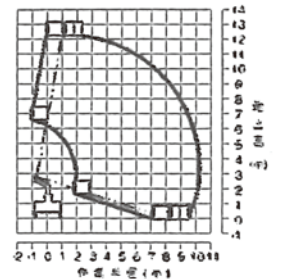


AT-270

●スカイマスター AT-121TG



■作業範囲図

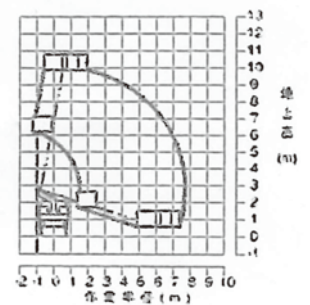


注意
1.作業範囲は水平面上におけるもので、ブームのたわみは含んでいません。
2.作業範囲は全周同一です。

●スカイマスター AT-100



■作業範囲図



■直伸型高所作業車

項目	型式	AT-270	AT-220	ST-125	AT-121TG	AT-100
●バスケット(作業床)						
最大積載荷重 (kg)		200または2名	200または2名	200または2名	200または2名	150または1名
最大地上高 (m)		27	22.3	12.3	12	9.9
最大作業半径 (m)		15.4 (100kg積載時)	14.4 (100kg積載時)	10.9 (100kg積載時)	9.4 (100kg積載時)	7.4 (100kg積載時)
首振り角度 (°)		左97~右103	左97~右103	左90~右95	左104~右104	左104~右104
●旋回						
旋回角度 (°)		360	360	360	360	360
●アウトリガー						
最大張出幅 (mm)		4,400	4,100	1,885	2,020	1,810
●車輛諸元						
架装シャーシー (t車)		4	3.5	3	3	2
寸法mm (幅×長さ×高さ)		2,170×8,500×3,550	2,050×7,400×3,350	1,880×5,500×3,250	1,880×5,100×2,790	1,700×4,710×2,810
車輛総重量 (kg)		7,835	7,175	7,345	6,925	5,985

●仕様に付きましては、年式等により異なる場合がございます。詳しくは、最寄りの営業所までお問い合わせ下さい。