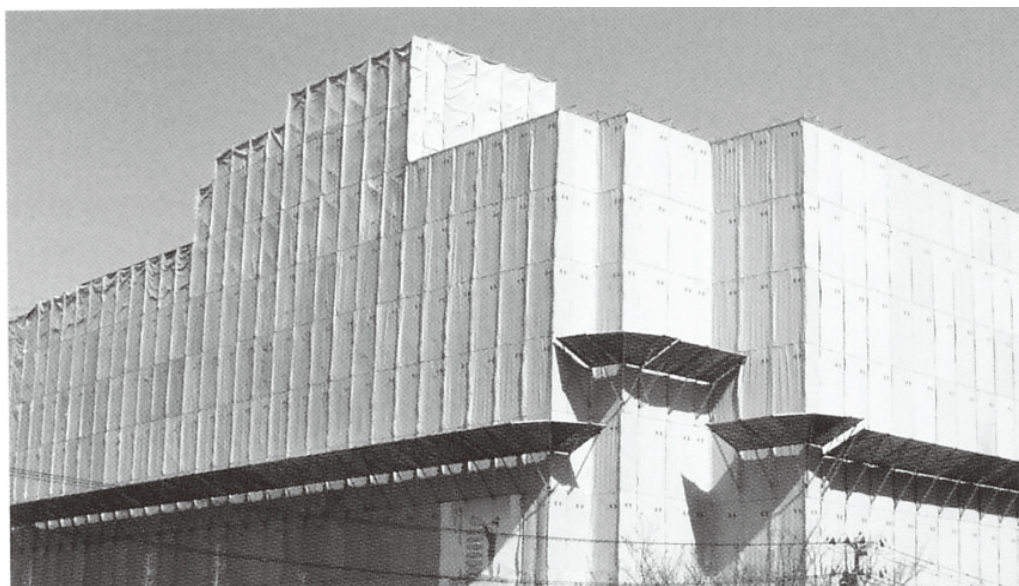


## ■軽量防音シート



### ■物性表

重量 (m <sup>2</sup> /kg)	0.62	
厚さ (mm)	0.42	
	タテ	ヨコ
引張強力 (N/3cm)	1080.7	991.2
伸び (%)	41.5	50.0
引裂強力 (N)	288.5	271.1
防災性能	適合	

### ■シート規格寸法 (M)

### ■重量 (K)

1.8 × 5.1	5.6
1.5 × 5.1	4.7
1.2 × 5.1	3.8
0.9 × 5.1	2.8
0.6 × 5.1	1.9

### ■建設機械の 30M 地点の騒音レベル

作業種類	使用機械	騒音レベル
整地工事	ブルドーザー	59~65
	トラックショベル	72~78
	クラムシェル	65~75
	バックホウ	68~73
	パワーショベル	64~65
	ダンプトラック	77~80
基礎工事	ディーゼルハンマー	90~103
	ドロップハンマー	88~98
	アースオーガ	75~83
	アースドリル	72~82
鉄筋工事	リベットガン	80~86
	インパクトレンチ	78
コンクリート工事	コンクリートミキサー車	55~77
	コンクリートポンプ車	67~74
動力用機械	発電機	78~81
	可搬式圧縮機 (スクルー式)	74~80
	可搬式圧縮機 (ロータリー式)	73~86

### ■遮音性能

中心周波数 (Hz)	音響透過損失 (dB)
100	5.4
125	5.4
160	5.1
200	4.6
250	4.6
315	5.6
400	5.6
500	6.2
630	6.7
800	7.3
1000	8.2
1250	9.8
1600	11.2
2000	13.0
2500	14.9
3150	16.2
4000	18.1
5000	19.5

※ボンガード防音シート使用の例 (音源の騒音レベルは不明)

●仕様につきましては、年式等により異なる場合がございます。詳しくは、最寄りの営業所までお問い合わせ下さい。

## ■軽量防音シート

### ●私たちの周りの騒音の大きさ（デシベル）

130	・ジェット機の離陸
120	・飛行機のエンジン近く ・ロックバンド ・杭打ち機 ・リベット打ち
110	・自動車のクラクション(2m)
100	・電車が通る時のガード下 ・ブレーカー(5m) ・液圧プレス(1m)
90	・犬の鳴き声(5m) ・騒々しい工場の中 ・カラオケ店(店内中央) ・ブルドーザー(5m) ・バックホウ(5m) ・アースドリル(5m) ・コンプレッサー(1m) ・織機(1m)
80	・地下鉄の車内 ・電車の車内 ・ピアノ(1m) ・布団たたき(1.5m) ・アースオーガ(5m) ・麻雀牌をかき混ぜる音(1m)
70	・騒々しい事務所の中 ・騒々しい街頭 ・セミの鳴き声(2m) ・やかんの沸騰音(1m) ・大声での
60	・静かな乗用車 ・普通の会話 ・洗濯機(1m) ・掃除機(1m) ・テレビ(1m) ・トイレ(洗浄音) ・アイドリング(2m)
50	・静かな事務所 ・家庭用クーラー(室外機) ・換気扇(1m)
40	・市内の深夜 ・図書館 ・静かな住宅地の昼 ・畳のすり足
30	・郊外の深夜 ・ささやき声
20	・木の葉のそよぎ

※dBは世界共通の騒音レベル表す計量単位で、日本ではホンと呼ぶこともあります。

※平均的な音の大きさの目安です。

### ●感じ方について

dB	20~29	30~39	40~49	50~59	60~
感じ方	無音感	非常に静か	特に気にならない	騒音を感じる	騒音を無視できない

※人が心地よいと感じるのは40デシベル以下と言われております。

### ●周波数について

周波数(Hz)	・Hz(ヘルツ)：高低を表す周波数	db(デシベル)：強弱を表わす
250	・冷蔵庫のブーンという唸り声	
500	・男性の話し声	
1000	・女性の話し声	
2000	・ソプラノ歌手の歌声	
4000	・Hz(ヘルツ)：高低を表す周波数	db(デシベル)：強弱を表わす

※人の耳に最も敏感に感応する周波帯です。

※人が聴くことが出来る周波数の範囲は20Hz~20,000Hzです。

※周波数が小さいほど耳の感覚が鈍くなります。

※1000Hzで50dBの音と同じ大きさに聞こえるのは80Hzで63dB、20Hzで96dBです。

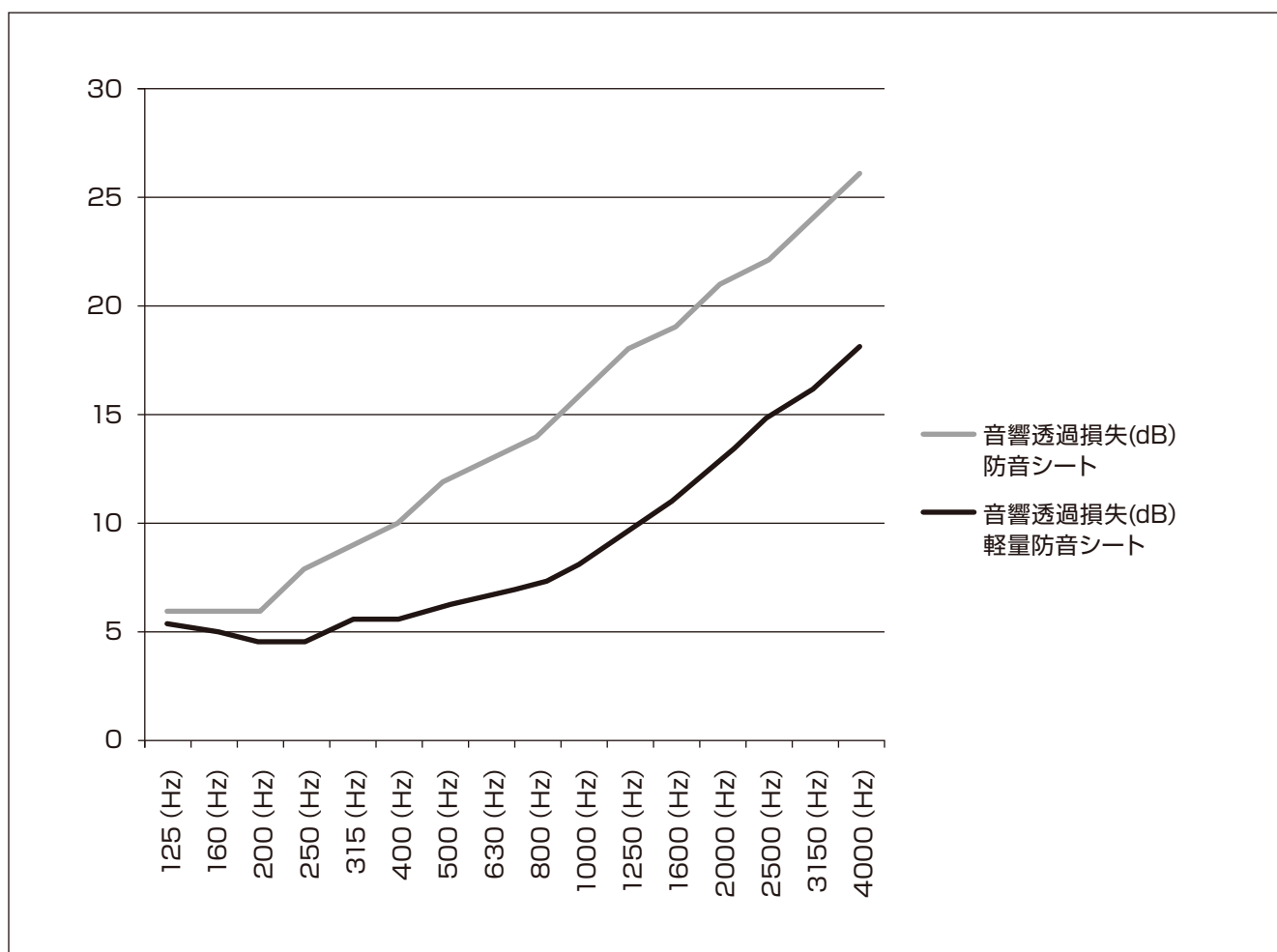
### ●音の減衰について

①距離による減衰	・距離が2倍になるごとに3dBづつ減衰 高周波数の方が減衰する
②障害物による減衰	
③空気による減衰	・温度と湿度。0℃より20℃、湿度30%より90%の方が減衰する
④地面による減衰	・畑、芝生、森林など
⑤気象による減衰	・主に風による屈折。風下と風上では風上の方が減衰する

■軽量防音シート

■遮音性能（比較）

中心周波数 (Hz)	音響透過損失(dB) 軽量防音シート	音響透過損失(dB) 防音シート
125	5.4	6
160	5.1	6
200	4.6	6
250	4.6	8
315	5.6	9
400	5.6	10
500	6.2	12
630	6.7	13
800	7.3	14
1000	8.2	16
1250	9.8	18
1600	11.2	19
2000	13.0	21
2500	14.9	22
3150	16.2	24
4000	18.1	26



●仕様につきましては、年式等により異なる場合がございます。詳しくは、最寄りの営業所までお問い合わせ下さい。