

■エレベータービーム

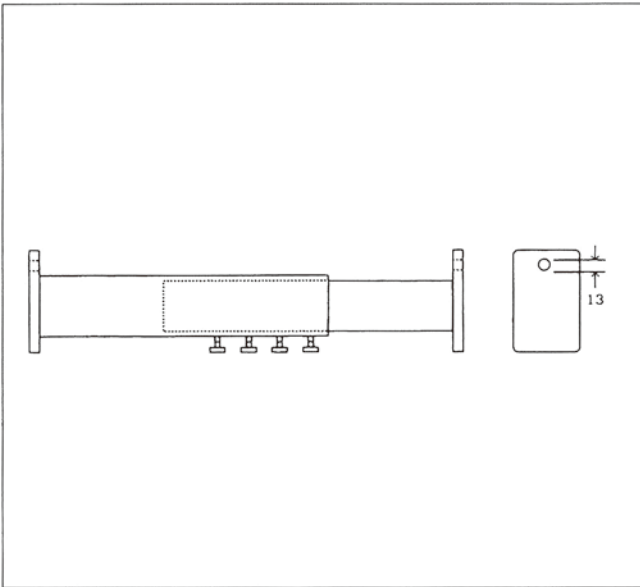
■エレベータービームの特長

①エレベーターなどの開口部に、各フロアーに独立した作業床を簡単に確保できます。

②壁つなぎ用インサートを埋め込むだけで、取り付けは簡単です。

■エレベータービーム規格寸法表

項目	品名	I型	II型
使用寸法 (mm)		1,200~2,000	2,000~2,700
板厚 (mm)		2.3	2.3
自重 (kg)		14.5	17.5



■注意事項

①安全面上最大荷重 (500kg/本) を限度とする。

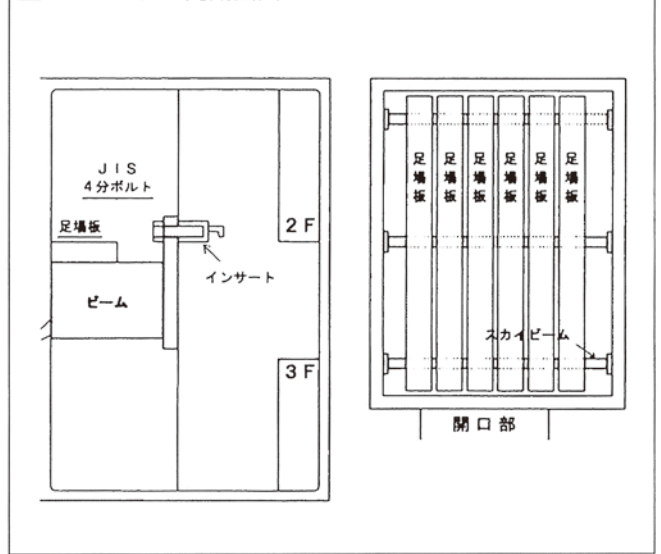
②外部締付けボルトは、JIS規格の4分を使用してください。

③取り付け後は、全てのボルトがきちんと締まっているかどうか、必ず確認してください。

④持ち運びのときは、さや抜け防止として、必ず固定用ボルトを締めてください。

⑤ビームの上に足場板などを敷き詰められたら、必ず番線などできちんと固定してください。

■エレベーター内断面図



■施工例

