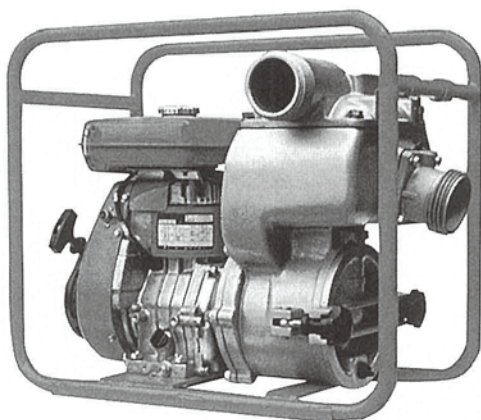
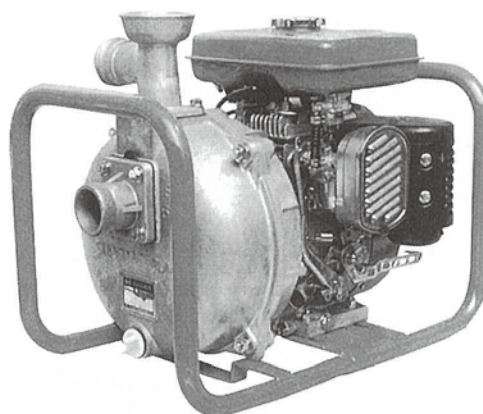


■エンジンポンプ／ジェットポンプ



●エンジンポンプ

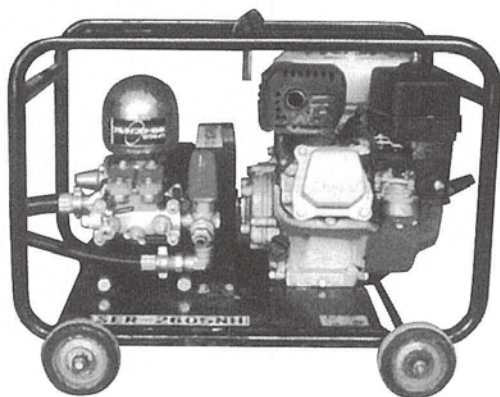


●ジェットポンプ

■ジェットポンプ

項目	型式	SDP-50R	TEH-50Q
口径(mm)		40 (1.5吋)	40 (1.5吋)
全揚程(m)		55	55
吐出量(ℓ/min)		0.45	0.4
燃料/タンク容量(ℓ)		ガソリン/3.6	ガソリン/3.6
寸法mm(幅×長さ×高さ)		440×470×495	378×539×460
重量(kg)		32	29

■ハイウォッシャー／ジャンクションバルブ



●ハイウォッシャー(高圧洗浄器)



●高所揚水兼用ハイウォッシャー

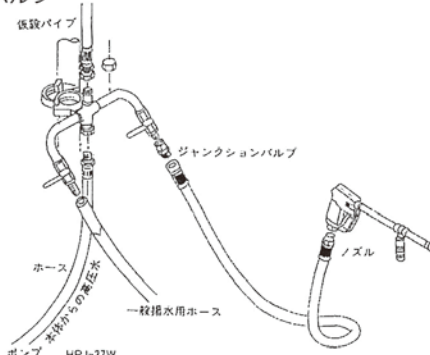
■ハイウォッシャー(高圧洗浄器)

項目	型式	SE-2605NH	SE-2605T
			タンク付
吐出圧力(kgf/cm ²)		51	51
吐出水量(ℓ/min)		26	26
貯水タンク容量(ℓ)		—	80
燃料/タンク容量(ℓ)		ガソリン/3.6	ガソリン/6.5
寸法mm(幅×長さ×高さ)		540×590×465	580×860×840
重量(kg)		47	103

■高所揚水兼用ハイウォッシャー

項目	型式	HPJ-37TX	SAR-2605
		タンク付	タンク付
吐出圧力(kgf/cm ²)		50	51
吐出水量(ℓ/min)		30.5	26
貯水タンク容量(ℓ)		—	80
動力源		200V/3.7kw	200V/3.7kw
寸法mm(幅×長さ×高さ)		700×1,300×860	580×895×800
重量(kg)		170	115

■ジャンクションバルブ



使用上の注意

- ジャンクションバルブユニットの各バルブ操作は必ず全閉もしくは、全開にご使用ください。
- 各接続部は、絶対に水漏れの無いように接続してください。
- 一般揚水用ホースの吐出側にはバルブなどを決して設けしないでください。
- 高所揚水の実揚程は約100m以内(ビル建設の場合33階)としてください。
- 高圧配管部でオプションパーツ以外の配管材は常用50kg/cm²、耐圧100kg/cm²のものをご使用ください。
- 洗浄作業は、全配管系統中1箇所を原則としてください。