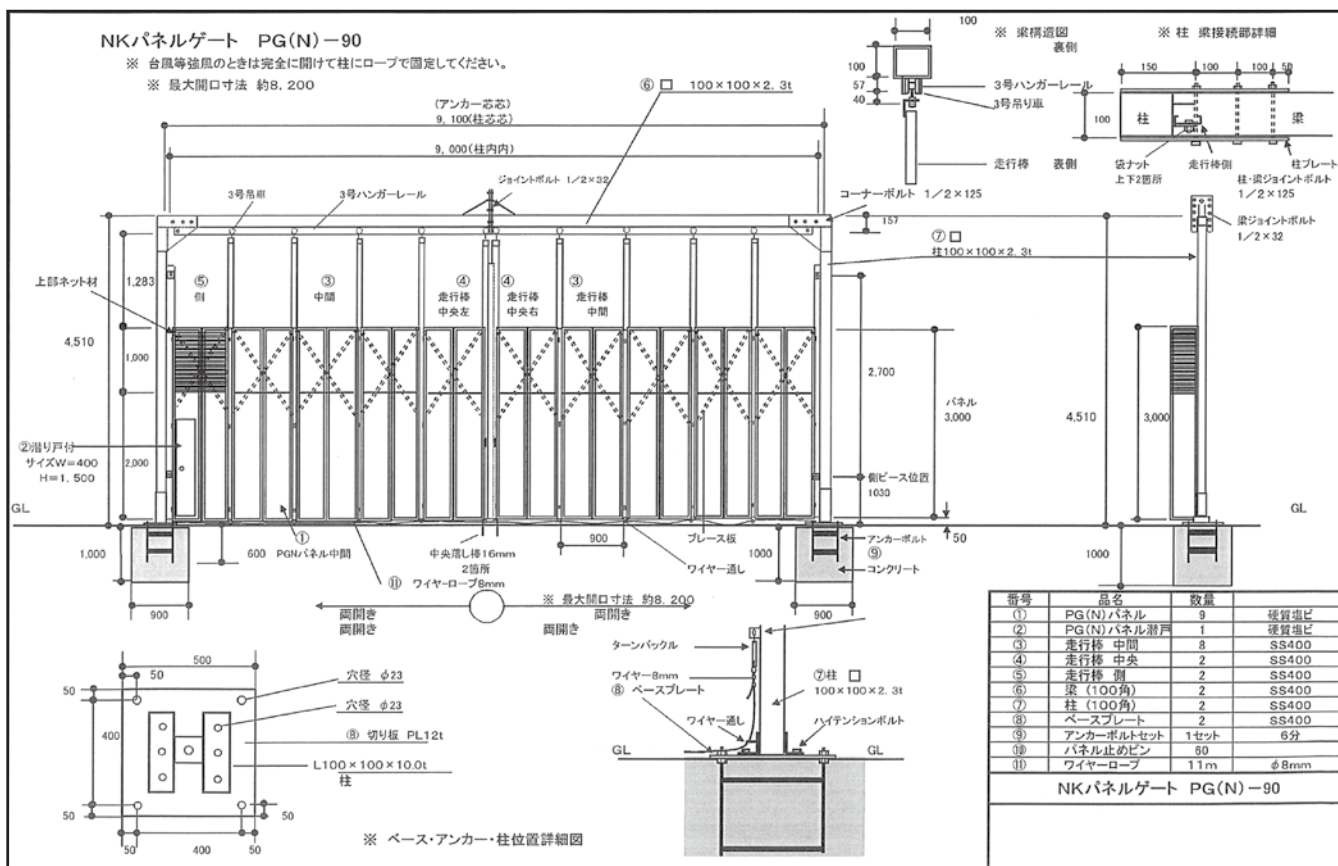


# NKパネルゲート PG(N)



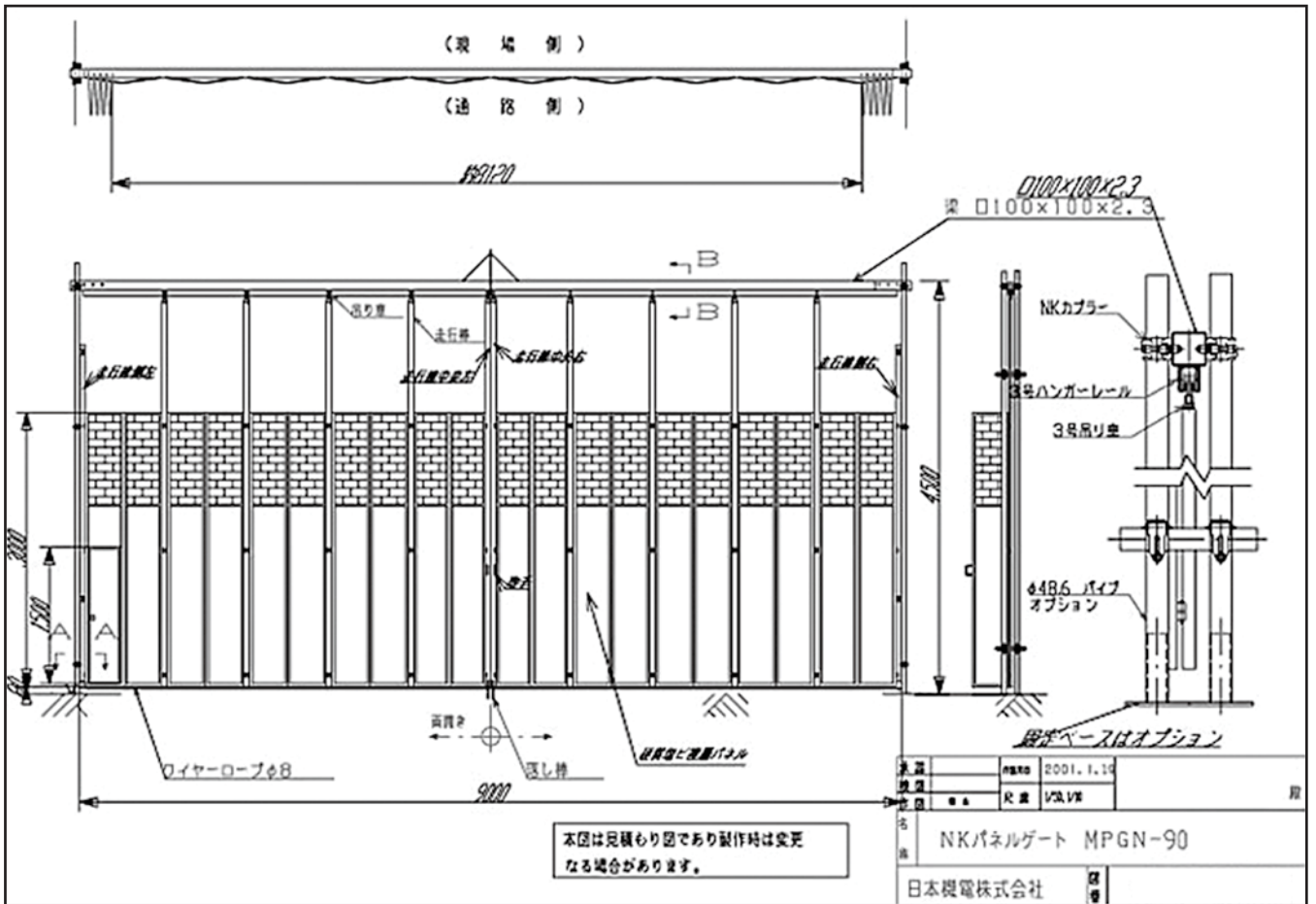
## ■パネルゲート (柱付き仕様)

型番	スパン	幅 (W) 柱芯芯 (mm)	有効間口 (mm)	高さ (H) 標準タイプ	重量 (kg)	呼称
PG (N) 36	4	3,700	3,120	H=4.5m タイプ 高さ (H) 4,512 高さ (梁下) 4,365	380	基
PG (N) 45	6	4,600	3,960		420	基
PG (N) 54	6	5,500	4,790		460	基
PG (N) 63	8	6,400	5,620		520	基
PG (N) 72	8	7,300	6,450		570	基
PG (N) 81	10	8,200	7,280		610	基
PG (N) 90	10	9,100	8,120		650	基
PG (N) 99	12	10,000	8,950		700	基
PG (N) 108	12	10,900	9,780		750	基
PG (N) 117	14	11,800	10,610		800	基
PG (N) 126	14	12,700	11,400		840	基
PG (N) 135	16	13,600	12,280		880	基
PG (N) 144	16	14,500	13,110		920	基
PF (N) 153	18	15,400	13,940		960	基

●仕様につきましては、年式等により異なる場合がございます。詳しくは、最寄りの営業所までお問い合わせ下さい。

■NKミニパネルゲート MPGN

0  
仮設ゲート



■ミニパネルゲート (柱無し 簡易型)

型番	スパン	幅 (W) 柱芯芯 (mm)	高さ (H)	重量 (kg)	呼称
MPG (N) 36	4	3,600	4,500	110	基
MPG (N) 45	5	4,500	4,500	130	基
MPG (N) 54	6	5,400	4,500	160	基
MPG (N) 63	7	6,300	4,500	190	基
MPG (N) 72	8	7,200	4,500	210	基
MPG (N) 81	9	8,100	4,500	230	基
MPG (N) 90	10	9,000	4,500	250	基